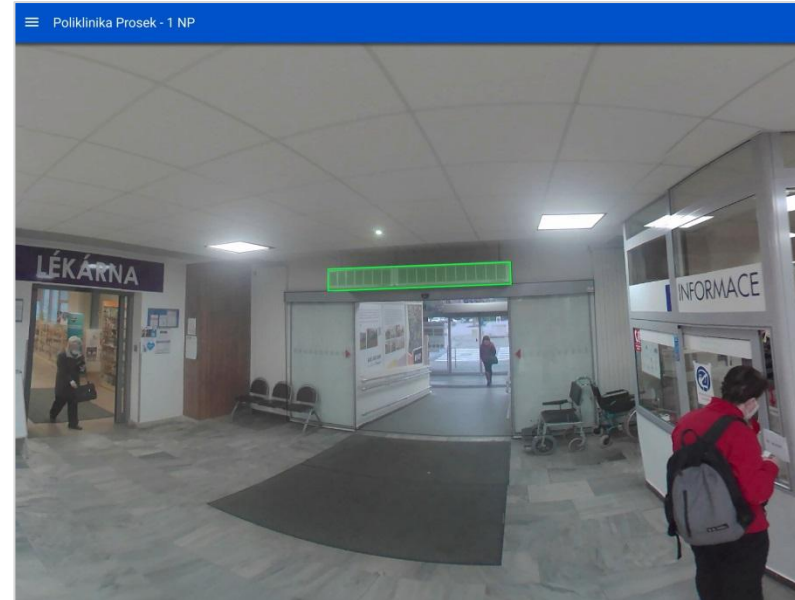
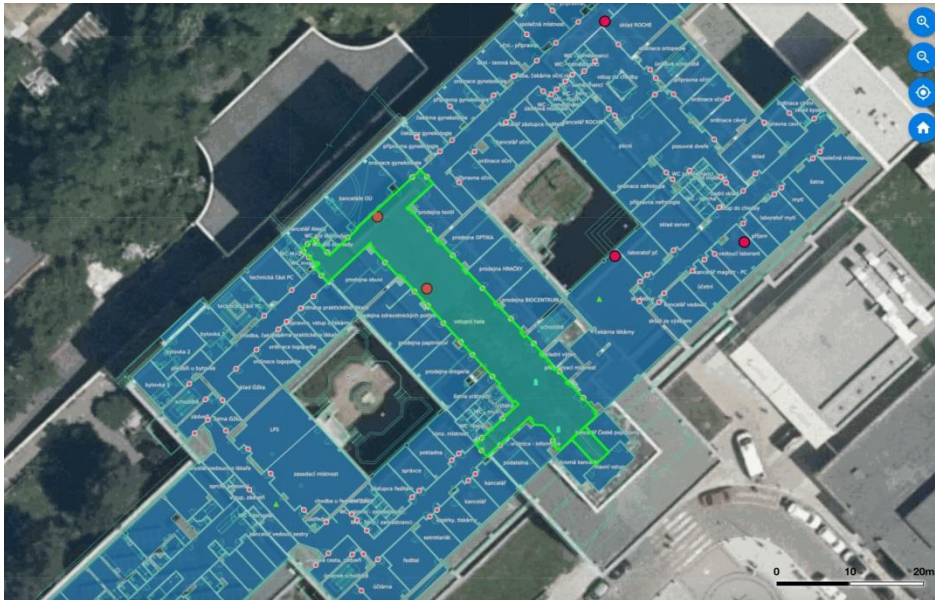


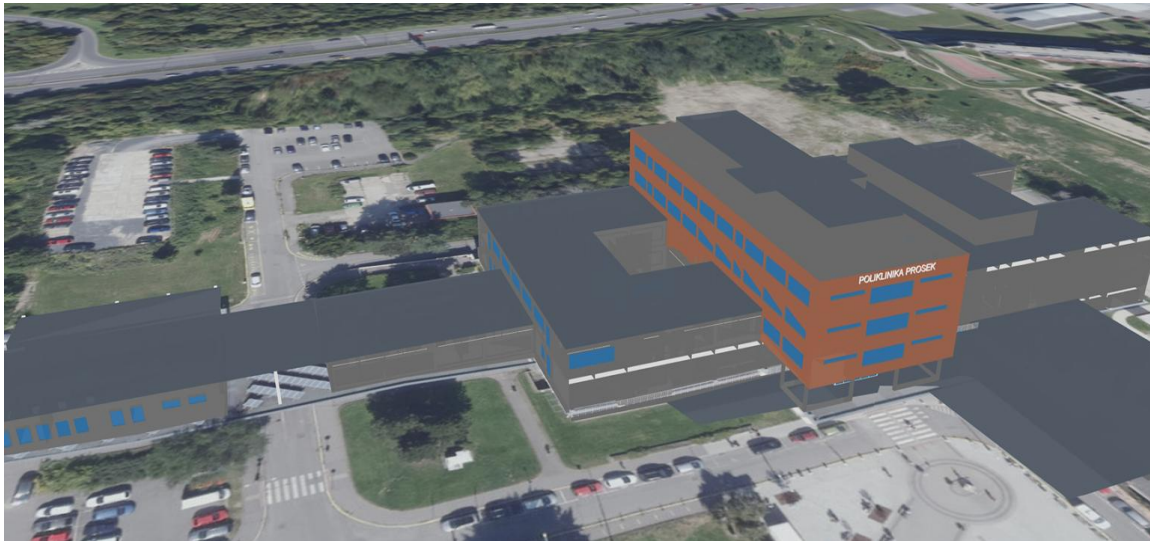
Intellmaps digitální dvojče pro správu technické infrastruktury a budov s využitím AI

- Intellmaps digitální dvojče přináší řešení pro digitalizaci správy majetku veřejných institucí v podobě unikátní kombinace technologie scanování budov (hardwaru) a online softwaru (naší webové aplikace)
- vytváříme tzv. digitální dvojče budovy, což je kombinace zaměření speciálním mobilním laserscanerem a stávajících podkladů (CAD/BIM), či naskenovaných papírových plánů



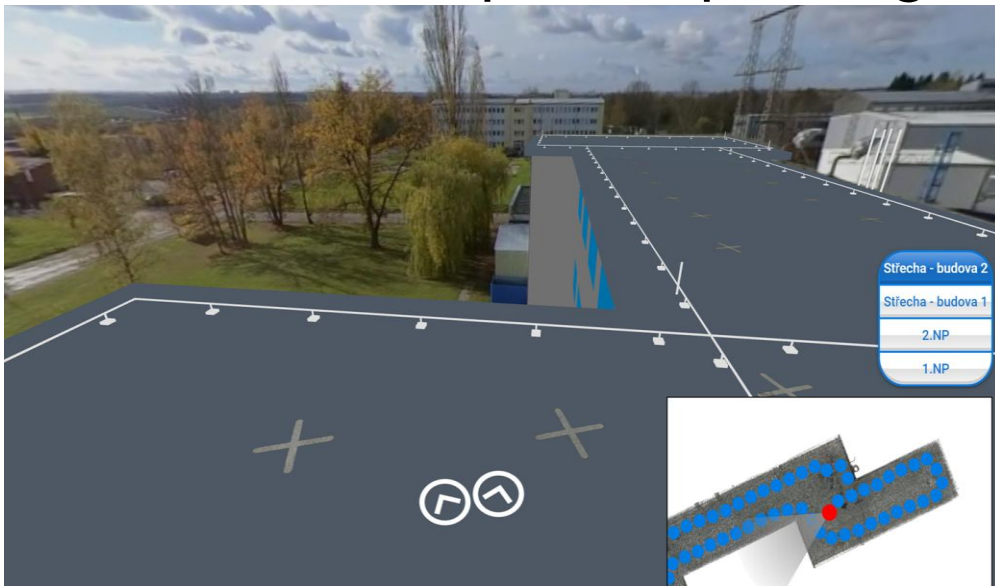
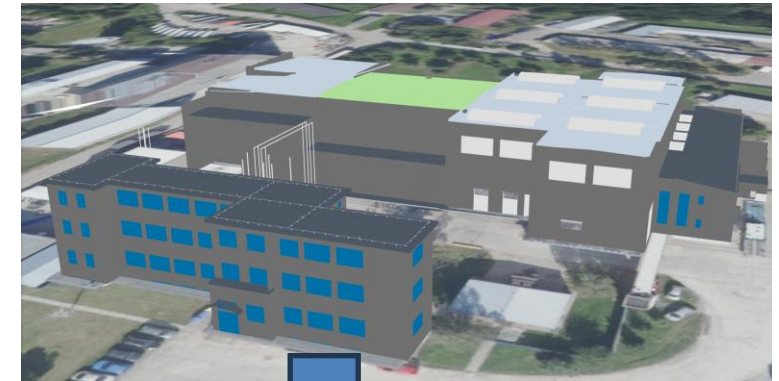
Tvorba BIM - MČ Vinoř

- BIM pro pasportizaci
- Vytvoření 2D povinné výkresové dokumentace a 3D modelů
 - Kompletní outdoor indoor StreetView pro všechny budovy MČ
 - Automatizované výpočty výměr pro pronájmy
 - Správa majetku/facility management



Další možnosti využití - úspory

- Plánování fotovoltaiky
- Energetický audit – pasport osvětlení
- Zateplení budov
- Integrace 3D termosnímků
- Zelené střechy, demolice
- Uhlíková stopa – reporting



PŘEHLED SYSTÉMU

729 FV panely

4 Měniče

729 Optimizéry

VÝSLEDKY SIMULACE



Instalovaný DC Výkon

400,95 kWp



Max Dosažitelný AC Výkon

362,54 kW



Roční Výroba Energie

366,96 MWh



Úspora Emisí CO2

188,25 t

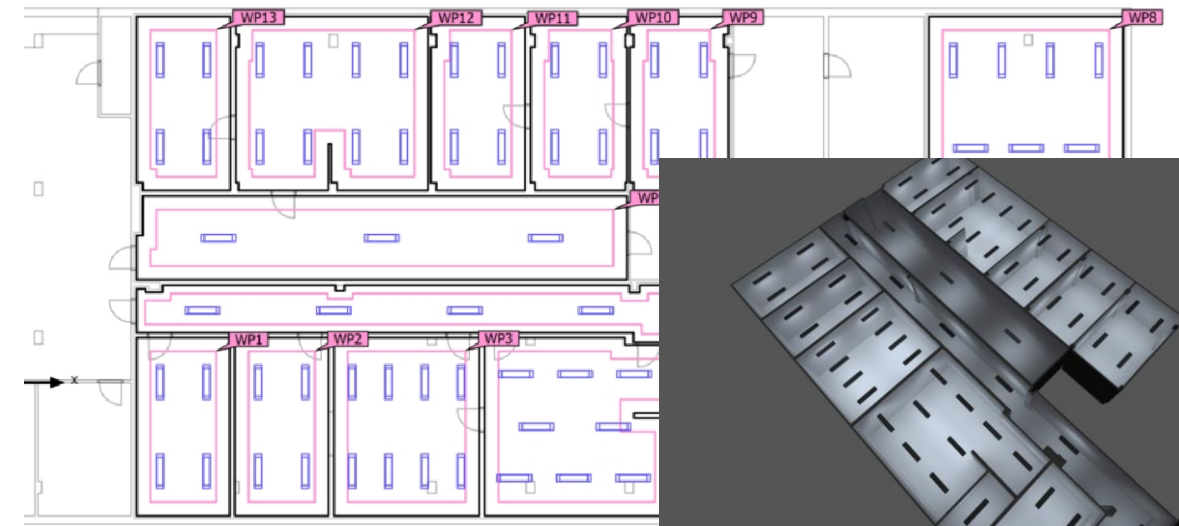
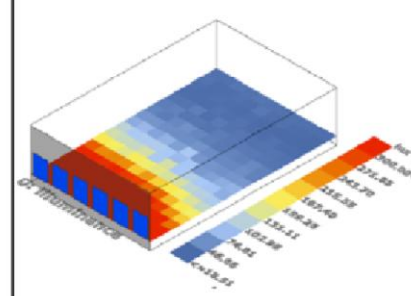


Ekvivalent Vysazených Stromů

8 646

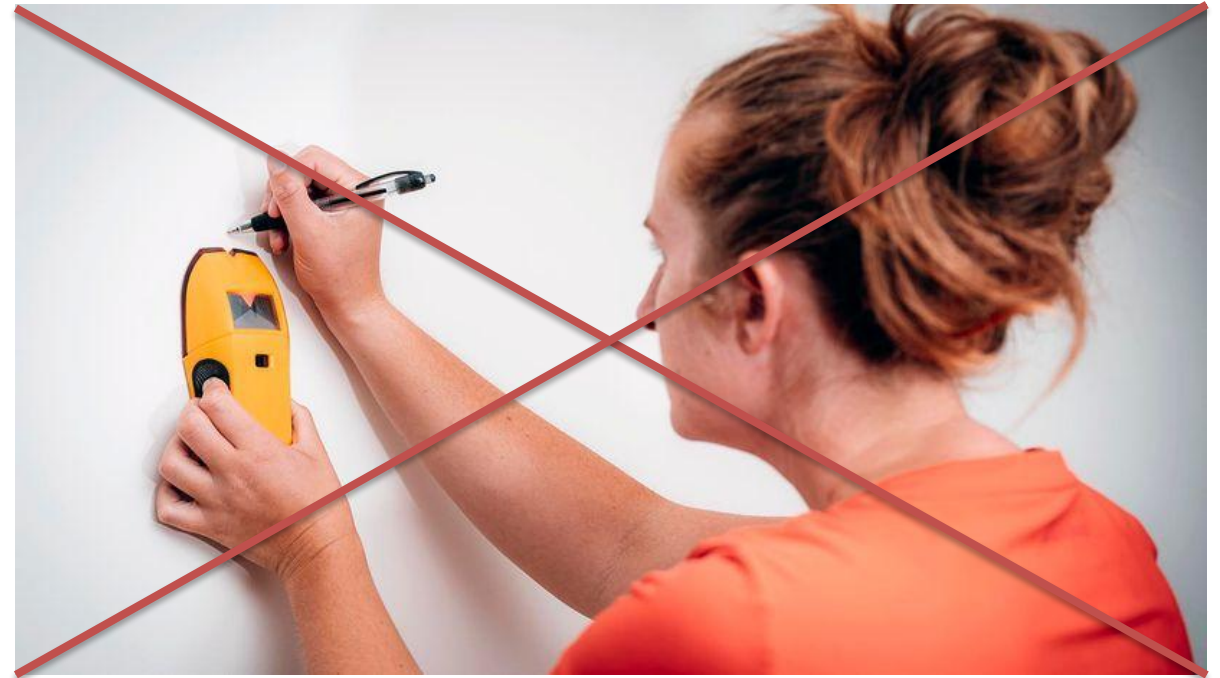
Digitální dvojče pro audit osvětlení - MČ Vinoř

- Pasportizace svítidel
- Proměření luxmetrem – denní světlo x umělé, teplota světla
- Analýza odběrů
- Návrh nového osvětlení dle norem
- Úspora z přechodu na LED svítidla, návratnost 2-3 roky
- Zvýšení produktivity o 15-20% díky kvalitnějšímu osvětlení a teplotě světla



Digitální dvojče mateřské školky

- Zaměrování stavby v časových intervalech a porovnávání s plánem
- Přesné zaměření kabelů před „záhozem“ do omítky
- Promítnutí kabelů na současnou zeď



Využití umělé inteligence, CFF 17,6 mil Kč

Počítání objektů

Rozdělení do skupin

Hledání poruch v budovách

Stanovení priorit v úsporách

Postup oprav

Rozpočet a poptávka

ladislav.capek@intellmaps.com



3. FINANČNÍ ODHAD (CAPEX & OPEX)

Níže uvedené částky jsou kvalifikované odhady pro tvorbu rozpočtu na rok 2026.

I. Nutné investice (CAPEX) – "Musíme udělat"

Položka	Popis	Odhad nákladů (CZK)	Priorita
Sanace suterénu	Komplexní řešení vlhkosti (injektáž/odkopání) + omítky (cca 100 m ² ploch)	300 000 – 500 000	● 1 (Havarijní)