

Zkušenost

/ MŠ Všetaty

| | |
|--------------------|----------------------|
| lokality | CZ → Všetaty-Přivory |
| užitná plocha | 191 m ² |
| rok výstavby | 2019 |
| délka výstavby | 5 měsíců |
| konstrukční systém | CLT |



/ Školní stavby ze dřeva

obecné
výhody

realizace
staveb

vnitřní
a vnější klima

cirkulární
architektura

Čas

/ Lesní MŠ Proseč

| | |
|-----------------------|---|
| lokality | CZ → Jablonec nad Nisou |
| užitná plocha | 40 m ² |
| rok výstavby | 2025 |
| délka celého procesu | 7 měsíců |
| konstrukční systém | KVH |
| zadavatel | Město Jablonec nad Nisou |
| architektonický návrh | Ing. arch. Pavlína Müllerová, Kancelář architektury města Jablonec |



Kontext

/ MŠ Bratislava



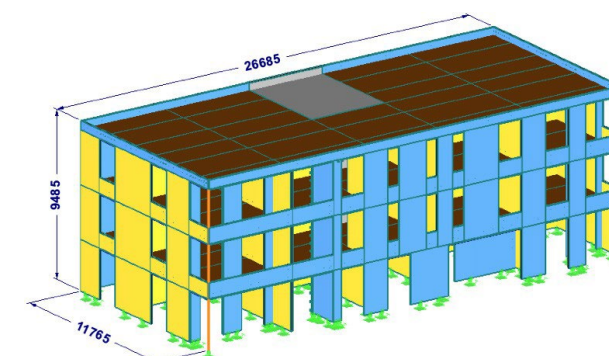
| | |
|---------------|-------------------------|
| lokality | SK → Bratislava |
| užitná plocha | 800 m ² |
| rok výstavby | 2025-2026 [ve výstavbě] |
| investor | J&T Real Estate |



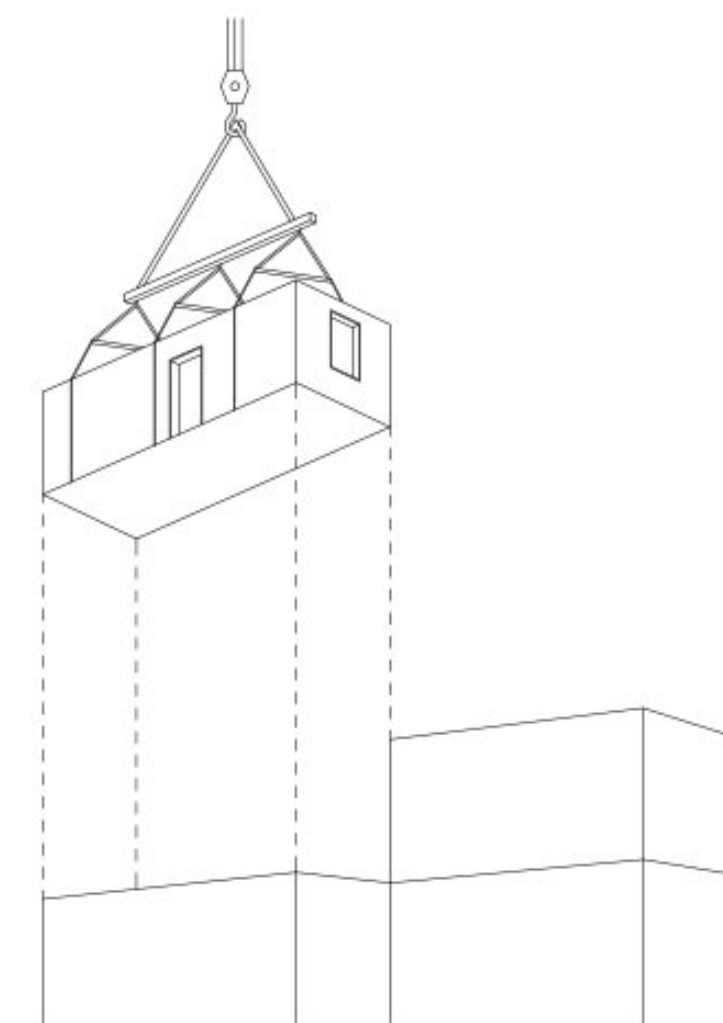


prodesi
/domeši

cirkulární architektura



- 3D modelování
- pasportizace, katalogizace
- snadná montáž i demontáž
- nižší nároky na logistiku
- možnost opakované montáže



/ ZŠ Beroun

Technologie

